

Schmutzfänger, Trinkwasser Strainer, Drinking Water PA-050T.215 / 050T.325

Technische Daten

Bauform

PA-050T.215: PN 10/16

Gehäuse: EN GJL-250

PA-050T.325: PN 25

Gehäuse: EN-GJS-400-18

Baulänge: gem. EN 558-1,
 Grundreihe 1 (DIN 3202, F1)
 Sieb: Edelstahl 1.4301

Maschenweite:

DN 15-20: 0,54mm,

DN 25-65: 0,87mm,

DN 80-300: 1,18mm,

Feinsieb: 0,25 mm

mit Entleerungsschraube

Epoxy Pulverbeschichtung RAL5005

min. 250 µm,

Dichtungselemente für Trinkwasser

gemäß EN 681

Anschluss

Flanschausführung

Specification

Design

PA-050T.215: PN 10/16

Body: EN GJL-250

PA-050T.325: PN 25

Body: EN-GJS-400-18

Face to face: acc. to
 EN 558-1, (DIN 3202, F1)

Mesh: 1.4301

Mesh size:

DN 15-20: 0,54mm,

DN 25-65: 0,87mm,

DN 80-300: 1,18mm,

Fine screen: 0,25 mm

with drain plug

Epoxy powder-coating

RAL5005 min. 250 µm,

Sealing elements for drinking

water acc. to EN 681

Connection

Flanged ends

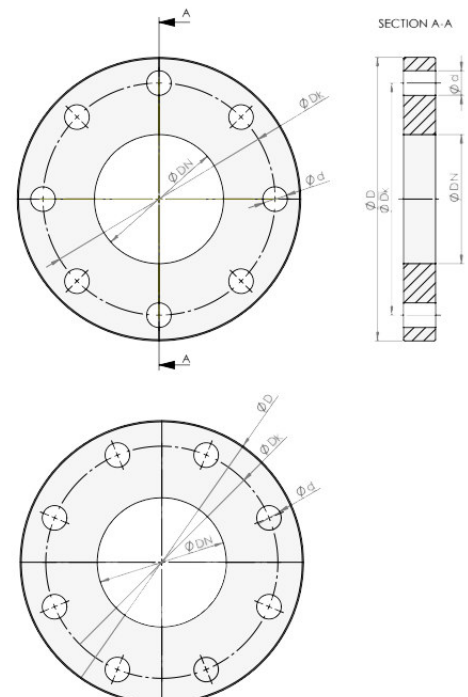
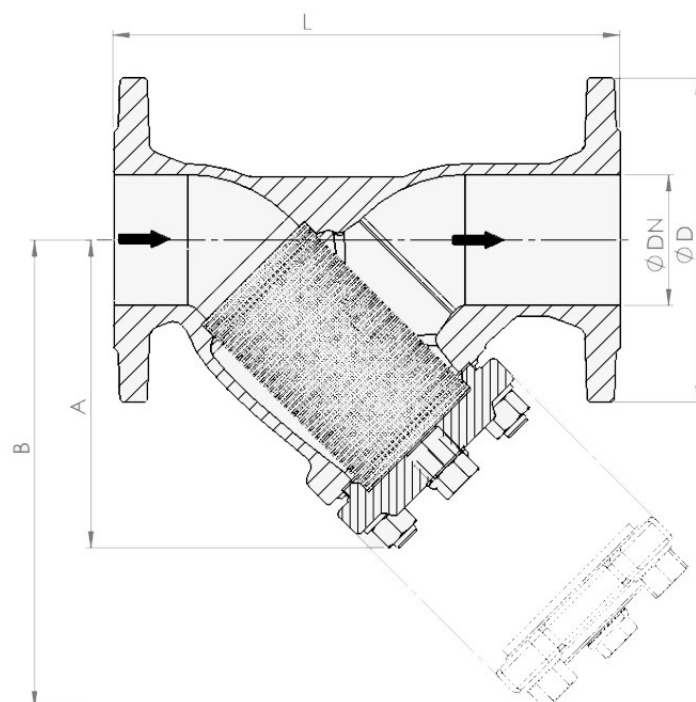


Betriebstemperatur

Max. 50°C

Temperature Range

Max. 50°C



DATEN	DN/R [°]	15	20	25	32	40	50	65	80	100	125	150	200	250	300	
	L [mm]		130	150	160	180	200	230	290	310	350	400	480	600	730	850
A [mm]		75	75	90	90	110	140	160	190	240	275	310	440	470	560	
B [mm]		115	115	135	135	170	210	240	320	360	425	485	660	680	820	
Dk PN16 [mm]		65	73	85	100	110	125	145	160	180	210	240	295	355	410	
Dk PN25 [mm]		65	75	85	100	110	125	145	160	190	220	250	310	370	430	
d PN16 [mm]		14			19						23			28		
d PN25 [mm]		14			19				23		28			31		
Empfohlene Sieb	Maschenweite [MW]	2,0														
	Maschenzahl/cm ²	15,5														
	Kv [m ³ /h]						39,4	63	110,5	170,3	245,7	416	608,4	999,7	1440,4	1976
	ζ [-]						2,64	2,52	2,34	2,26	2,65	2,26	2,19	2,56	3,01	3,32
Normalsieb	Maschenweite [MW]	0,54		0,87						1,18						
	Maschenzahl/cm ²	150	150	64	64	64	64	64	25	25	25	25	25	25	25	
	Kv [m ³ /h]	5,3	9,5	16,5	20	33	54	95	140	201	340	526	870	1260	1735	
	ζ [-]	2,88	2,84	2,3	4,19	3,76	3,43	3,16	3,34	3,96	3,38	2,93	3,38	3,94	4,31	
Feinsieb	Maschenweite [MW]	0,25														
	Maschenzahl/cm ²	625	625	625	625	625	625	625	625	625	625	625	625	625	625	
	Kv [m ³ /h]	5	9	14,8	18	30	48	85	131	189	320	494	818	1184	1631	
	ζ [-]	3,24	3,16	2,85	5,18	4,55	4,34	3,95	3,82	4,48	3,81	3,32	3,83	4,46	4,87	
Gewicht [kg]*		2,2	3,3	3,8	5	6,8	7,5	11,2	15,4	23,2	33,5	47,1	99,5	162	280	

MATERIALIEN	GRUNDAUSFÜHRUNG		SONDERAUSFÜHRUNGEN AUF ANFRAGE (Unterschiede zur Grundausführung)
	GRAUGUSS	SHÄROGUSS	
Gehäuse	EN GJL-250	EN GJS-400-18	
Deckel	EN GJL-250	EN GJS-400-18	
Deckeldichtung	BA-U	BA-U	
Deckelschrauben	A2	A2	A4
Sopfen ½'	A2	A2	A4
Sieb	1.4301 expandiert	1.4301 expandiert	1.4401/passiviert
Siebträger	1.4301 expandiert	1.4301 expandiert	1.4401/perforiert 10x10mm
Epoxy Pulverbeschichtung	RAL5005 min. 250 µm	RAL5005 min. 250 µm	